

Carnet de Projets

ossature bois



Voici quelques exemples de projets imaginés par nos dessinatrices.

Roch travaille à la satisfaction des ses clients, aussi chaque nouveau projet est personnalisé en fonction de votre terrain et de ses règles de construction, de votre cahier des charges et de vos envies.

Vous trouverez en avant-dernière page de ce carnet des idées de prix de chaque projet, clés-en-main pour la Formule sérénité.



Roch peut également vous accompagner sur le hors-d'eau / hors-d'air, avec isolation et étanchéité à l'air avec la Formule liberté.



ROCH Constructeur Bois

195 route de la Fontaine aux Daims

39570 MACORNAY

Tel: 03 84 24 31 51

Fax: 03 84 43 11 76



% BIOM

**POURCENTAGE DU CHIFFRE D'AFFAIRE
REDISTRIBUÉ AU PROFIT
DU DÉVELOPPEMENT DURABLE :
ECONOMIE + SOCIAL + ENVIRONNEMENT**

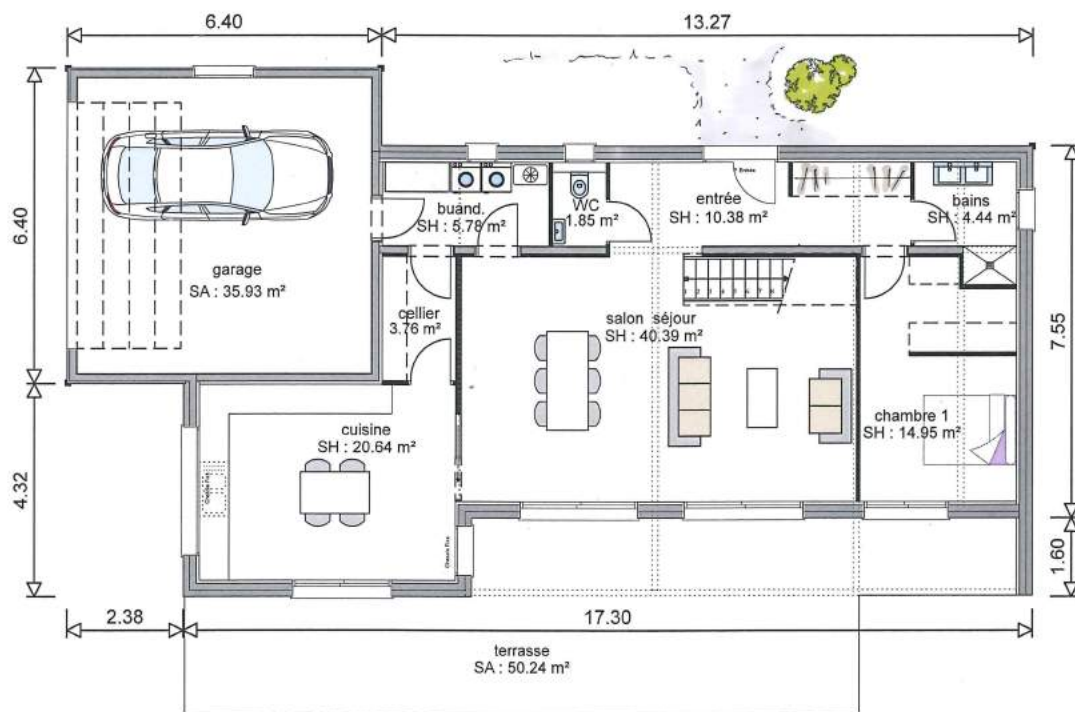
Une marque de respect

www.roch.fr

DIJON - T5

SURFACES :

Total REZ DE CHAUSSEE 102,19 m²
Total COMBLES 44,14 m²
Total Projet 146,33 m²



Rez de chaussée



Etage

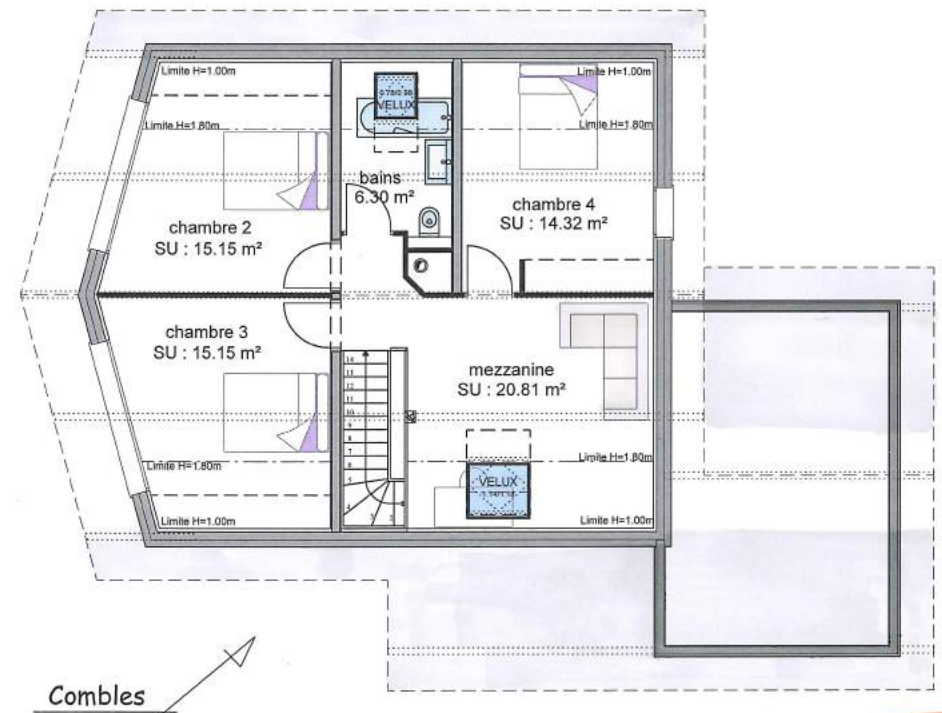
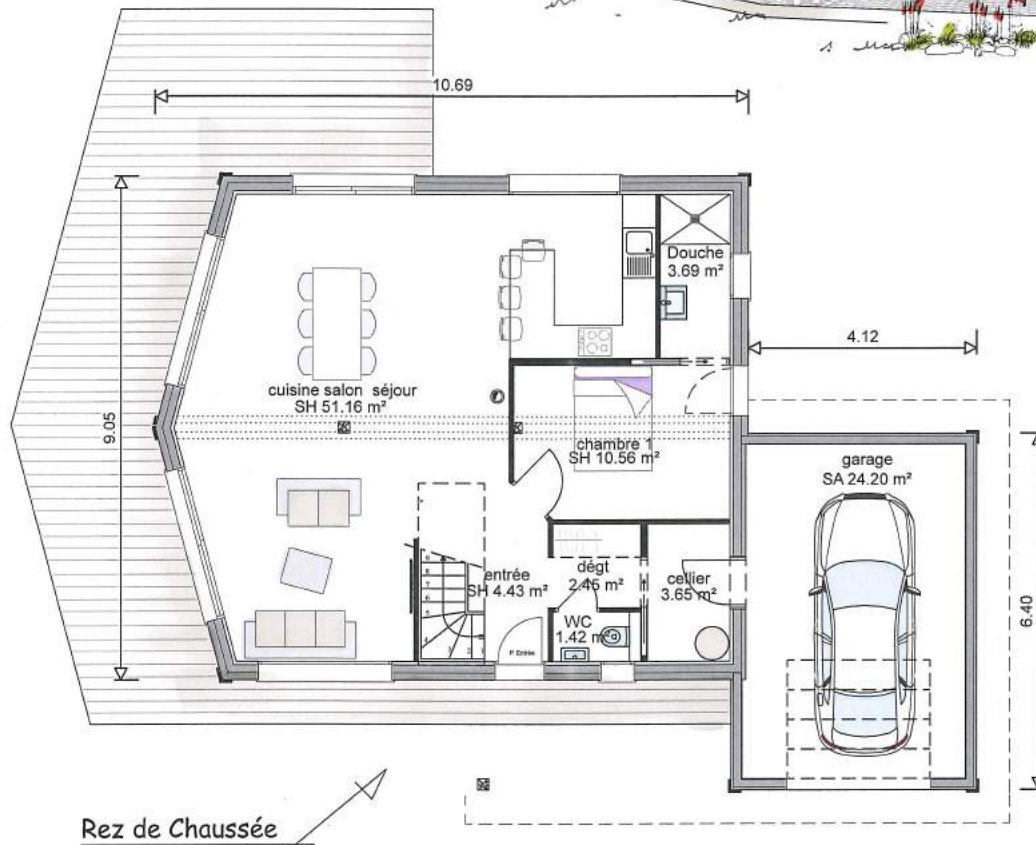
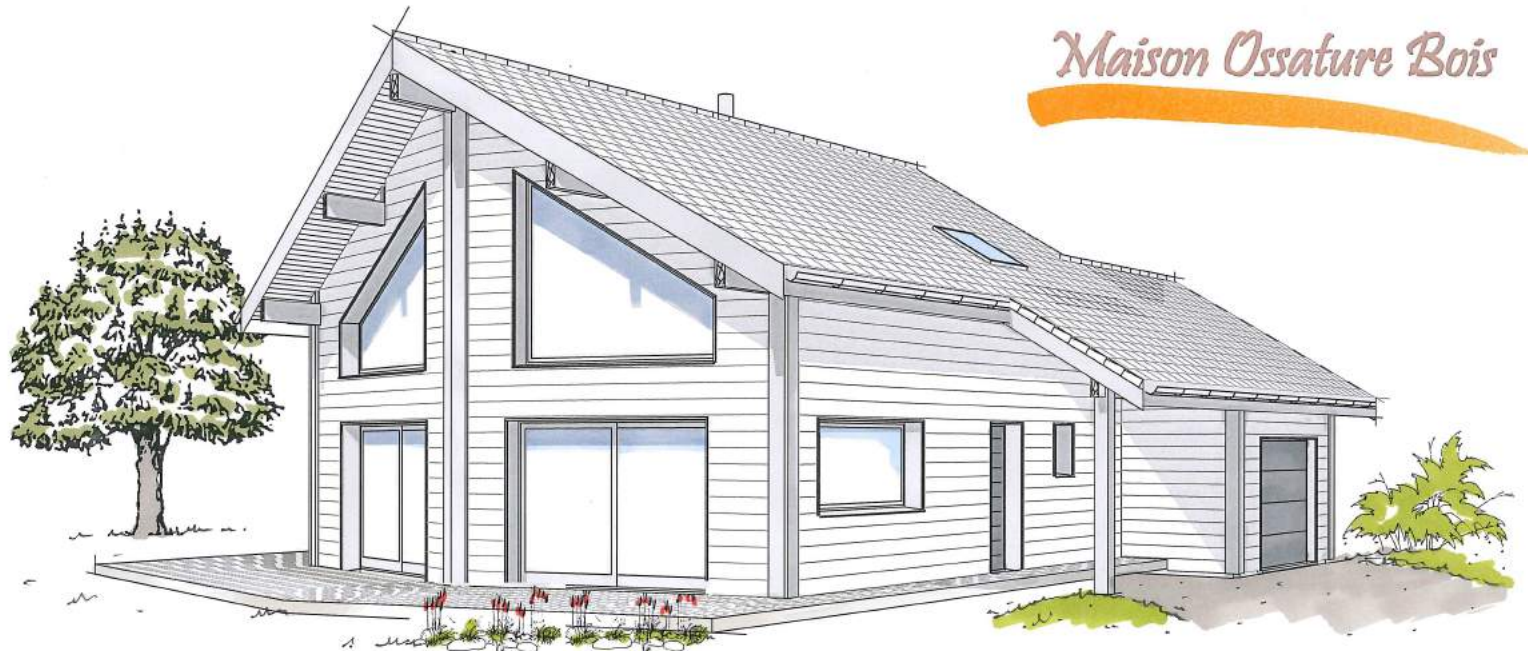
LAMOURA - T5

SURFACES :

Rez de chaussée : 77,36 m²

Combles : 71,73 m²

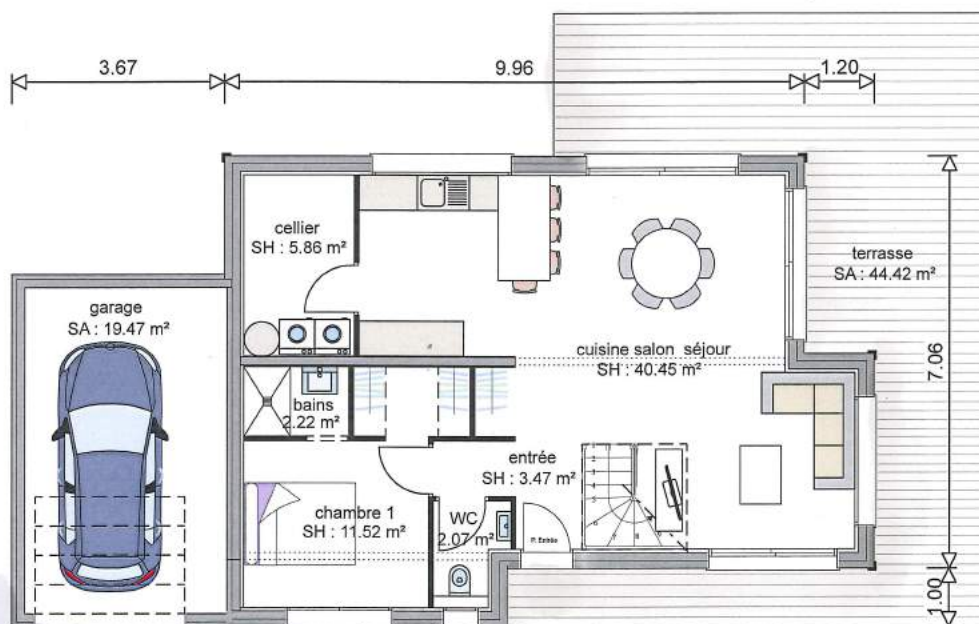
Total : 149,09 m²



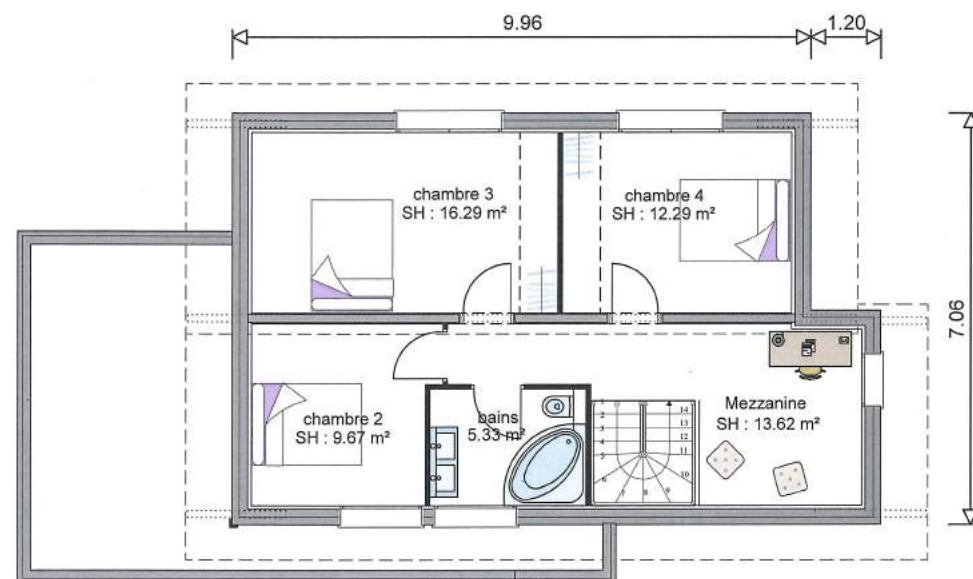
BESANCON - T5

SURFACES :

Total REZ DE CHAUSSEE 65,59 m²
 Total COMBLES 57,20 m²
 Total Projet 122,79 m²



Rez de chaussée

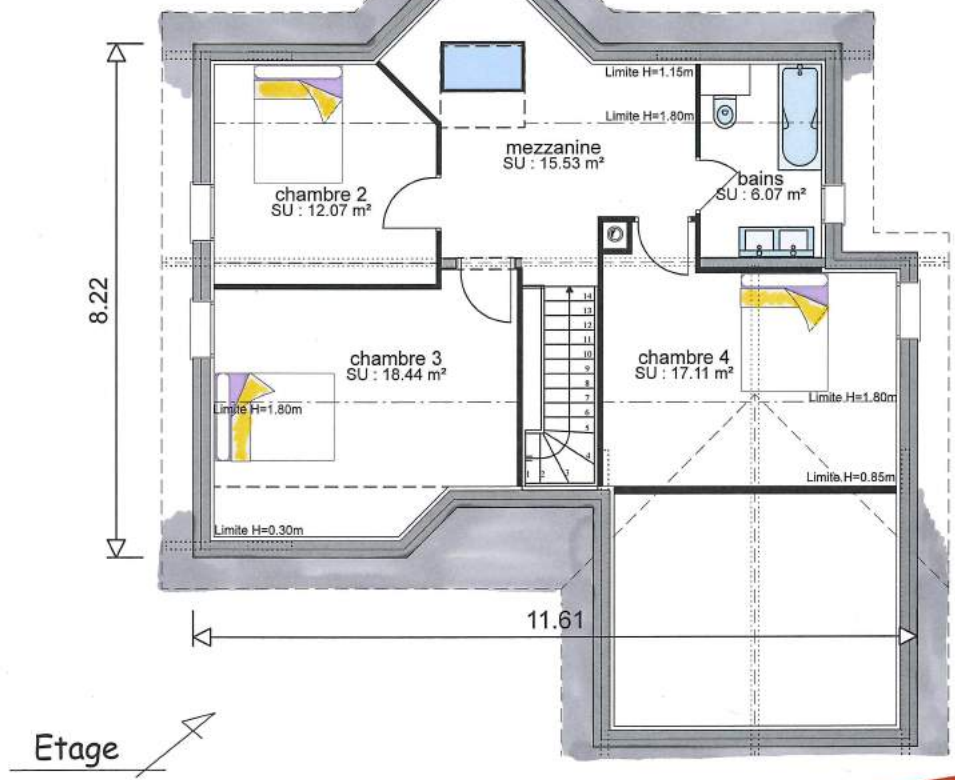
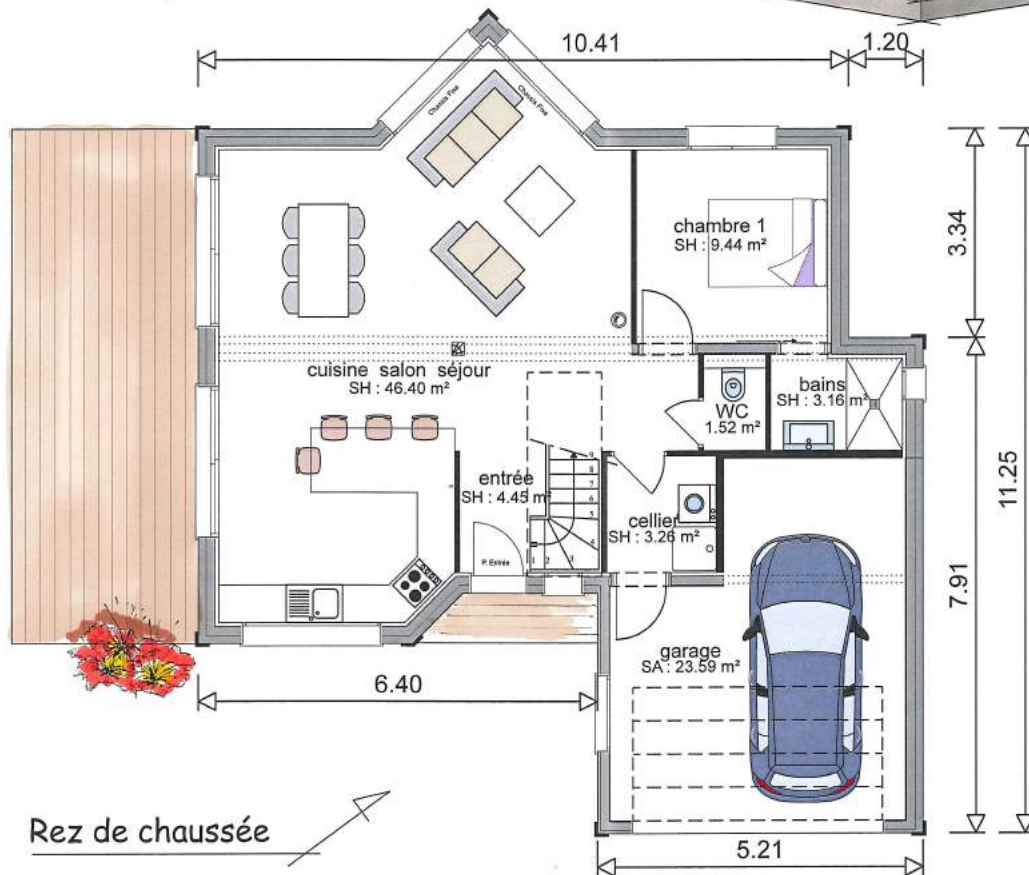


Etage

CLAIRVAUX - T5

SURFACES :

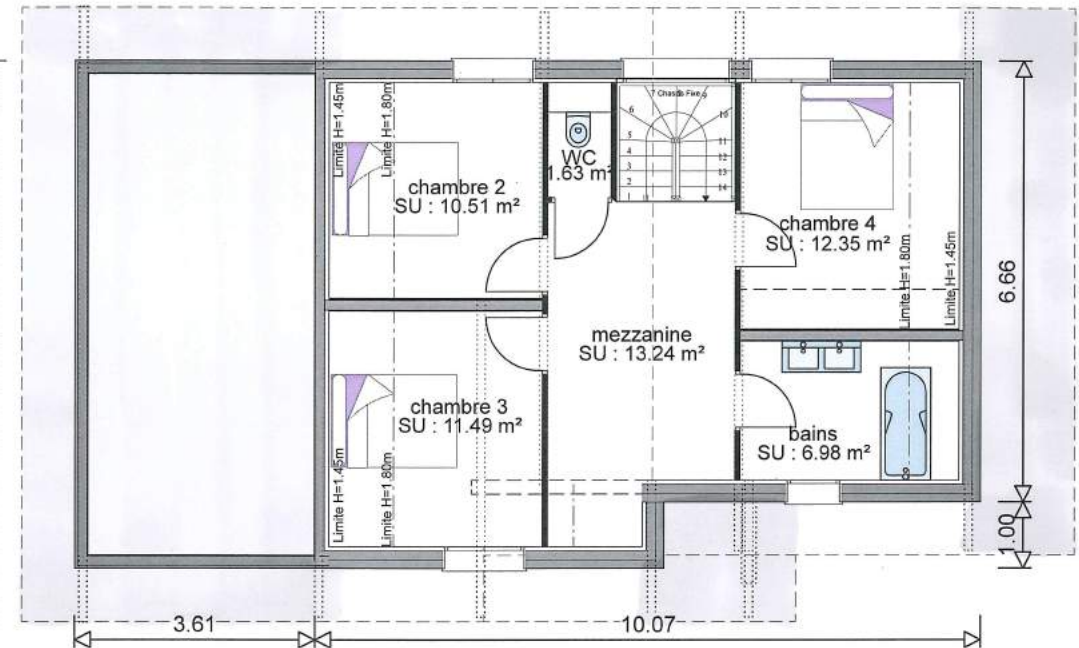
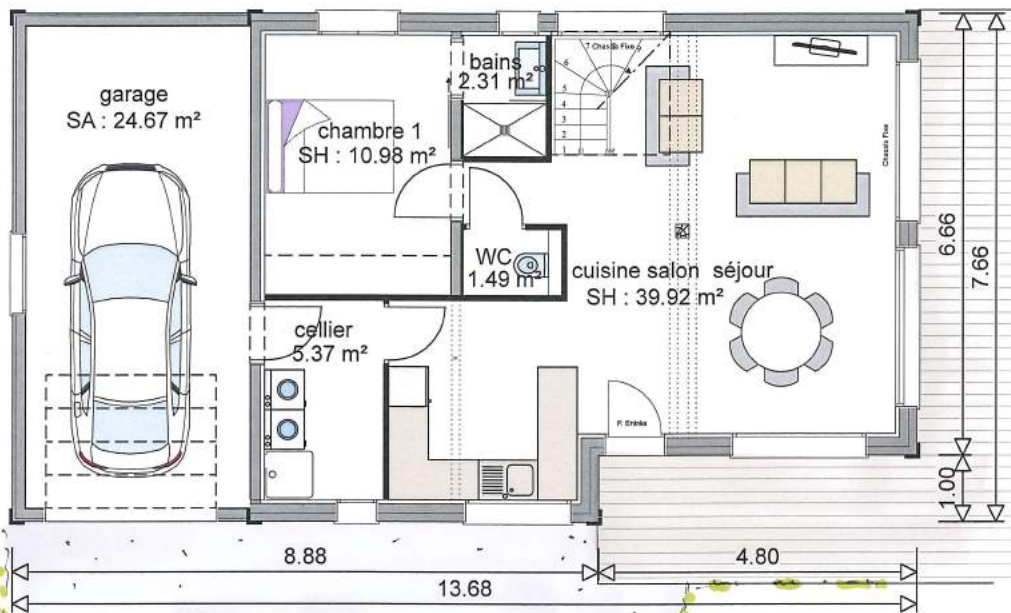
Total REZ DE CHAUSSEE 68,23 m²
Total COMBLES 69,22 m²
Total Projet 137,45 m²



LA ROCHE SUR FORON - T4

SURFACES :

Total Rez de Chaussée 60,07 m²
Total Combles 56,20 m²
Total Projet 116,27 m²



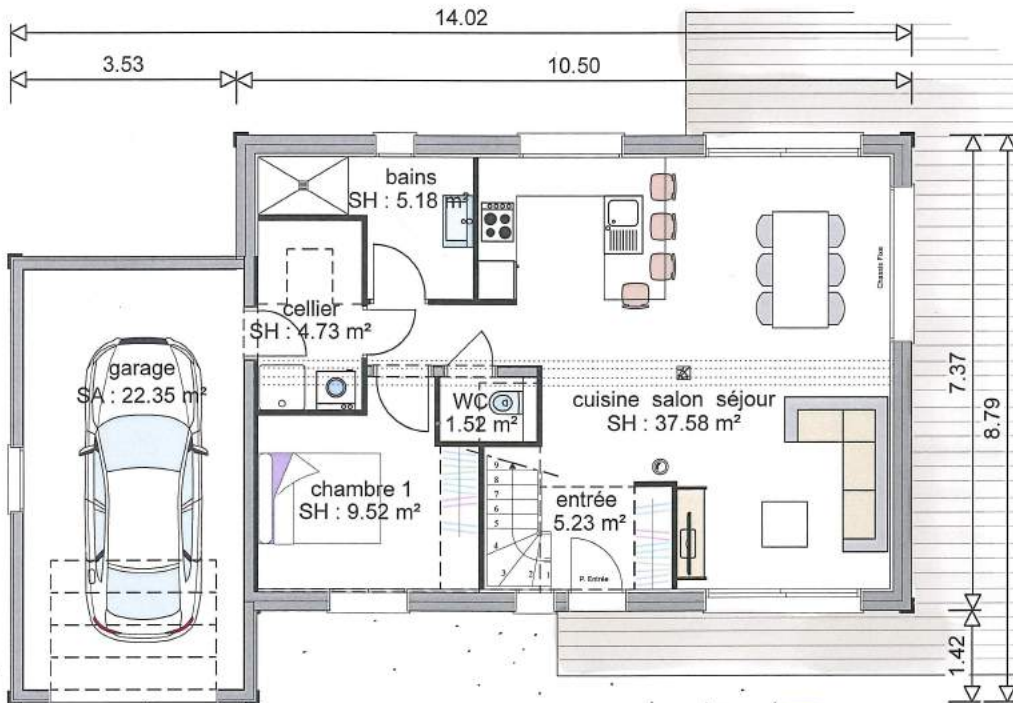
Rez de chaussée

Etage

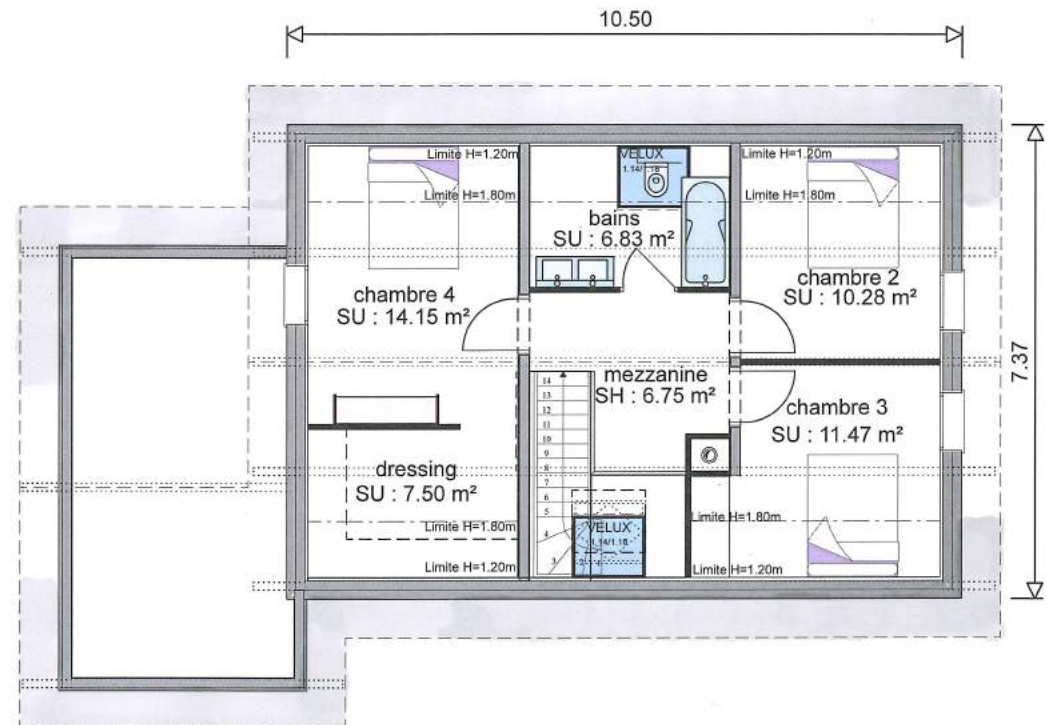
CHAMPAGNOLE - T5

SURFACES :

Total REZ DE CHAUSSEE 63,80 m²
Total Niveau 1 58,67 m²
Total Projet 122,47 m²



Rez de chaussée



Etage



Une marque de respect

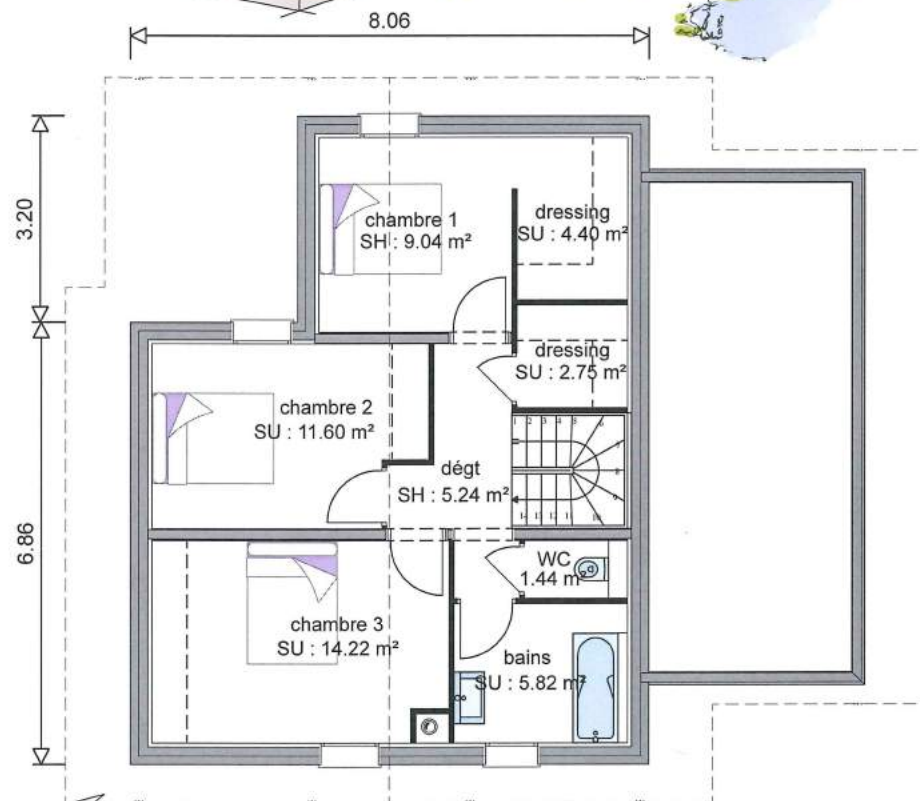
MACORNAY - T4

SURFACES :

Rez de Chaussée : 60,03 m²
Combles : 54,51 m²
Total Projet : 114,54 m²



Rez de chaussée



Etage



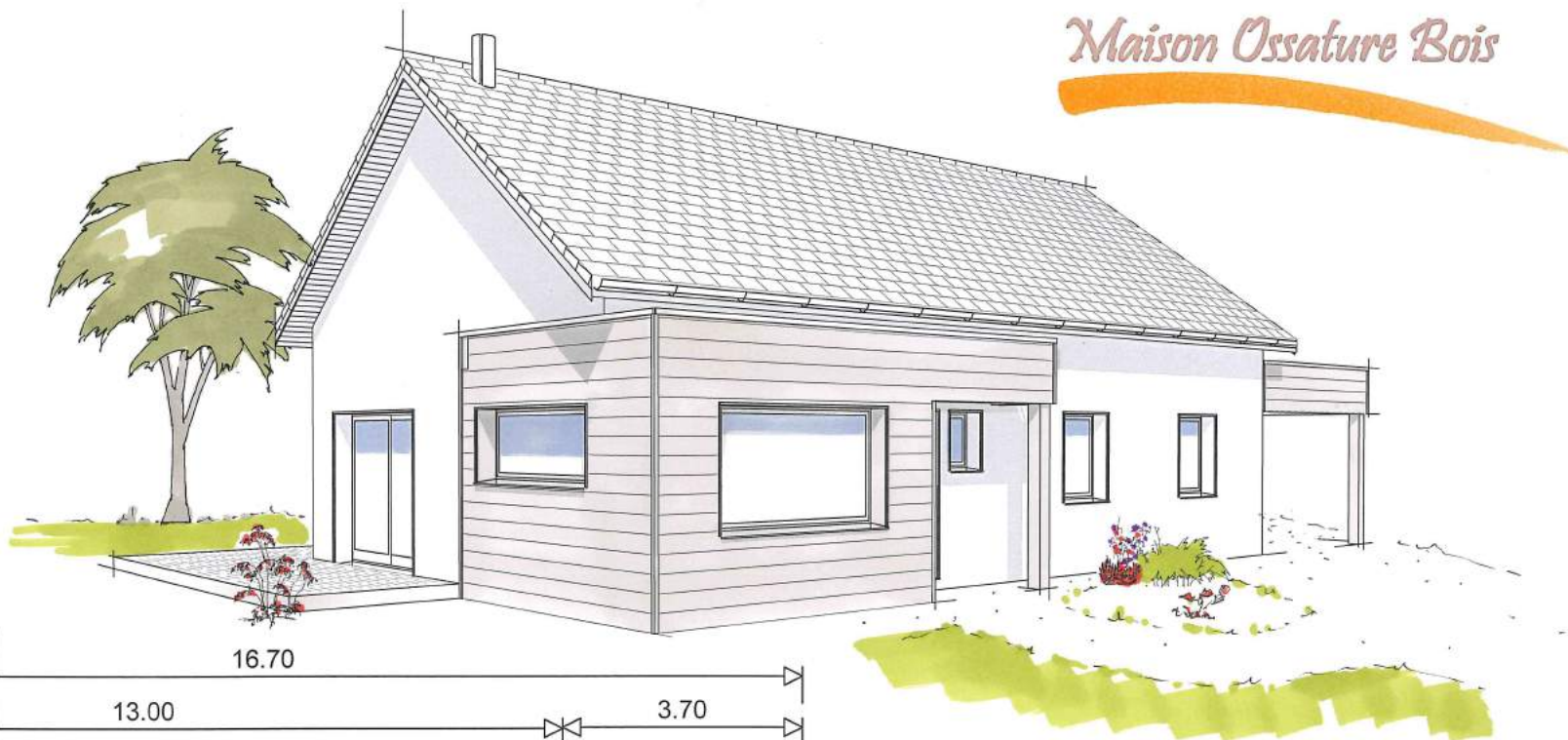
Une marque de respect

DOLE - T4 bis

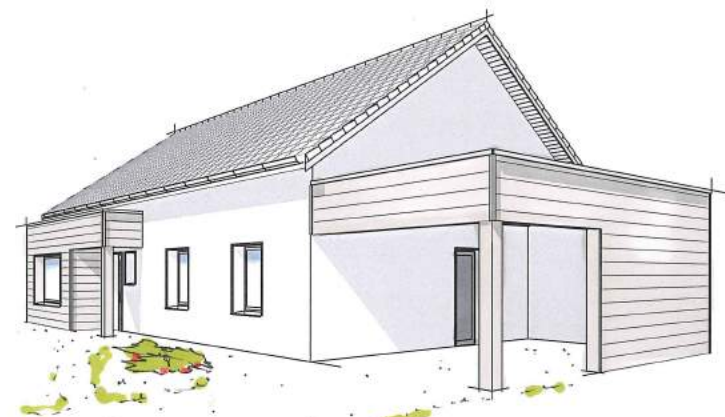
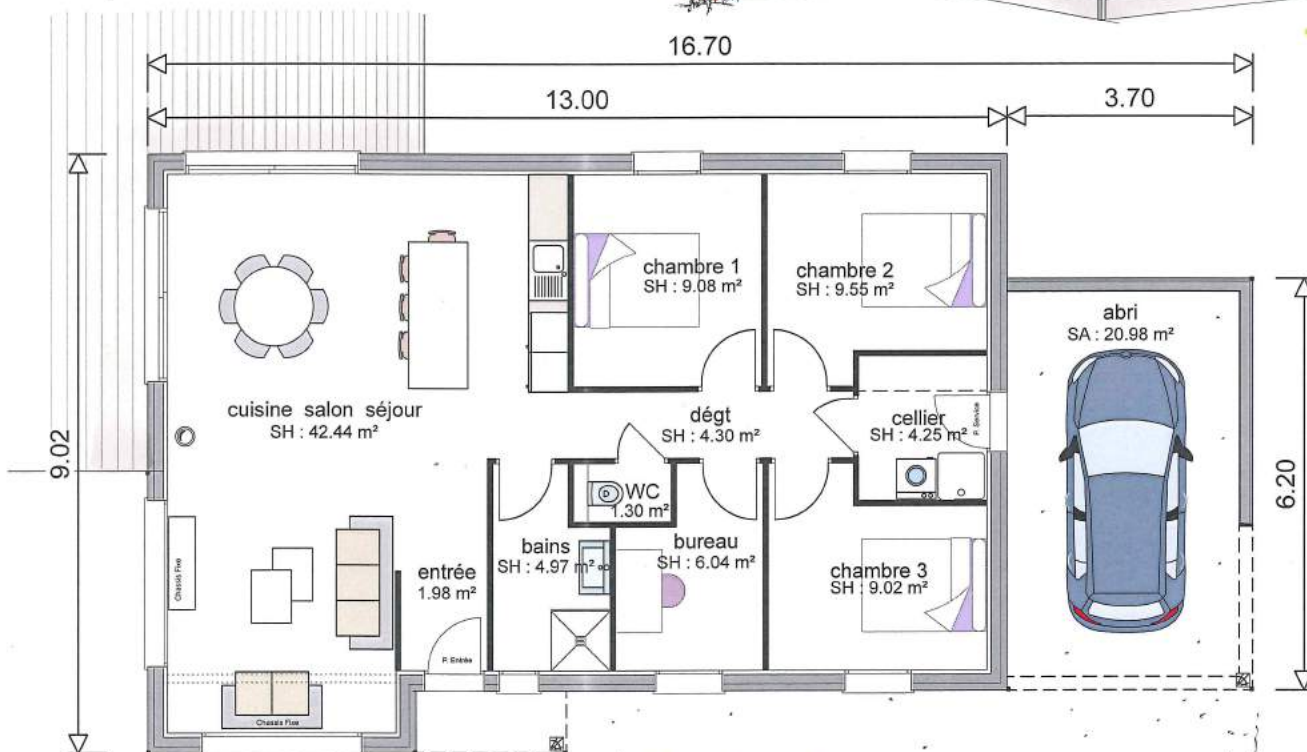
SURFACES :

Total REZ DE CHAUSSEE 92,93 m²

Total Projet 92,93 m²



Maison Ossature Bois

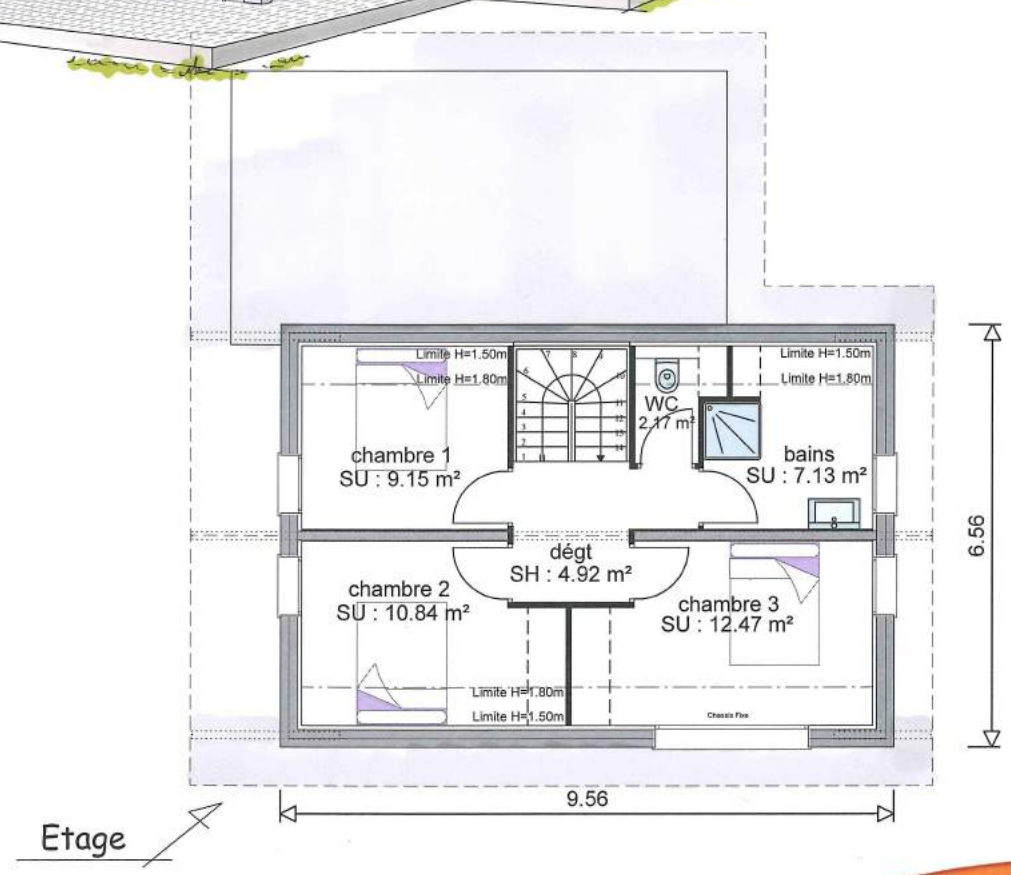
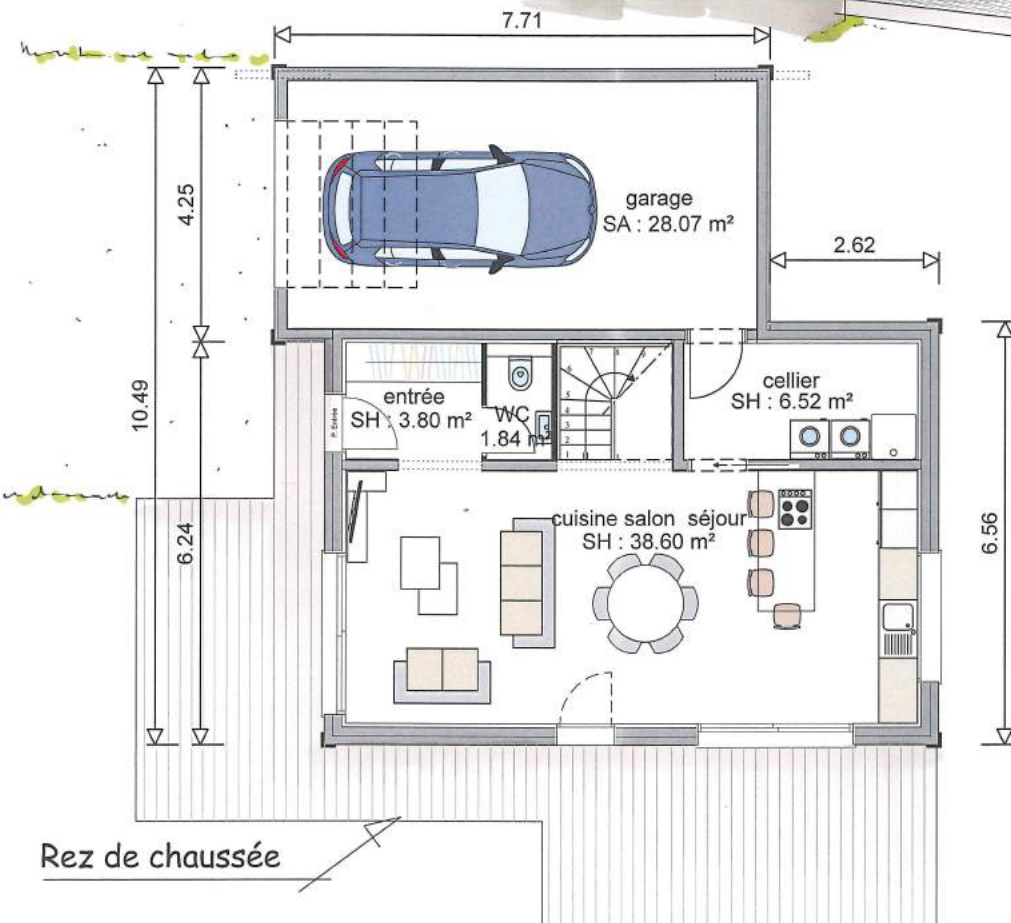


Rez de chaussée

/MACON - T4

SURFACES :

Total rez de chaussée 50,76 m²
Total Combles 46,68 m²
Total Projet 97,44 m²

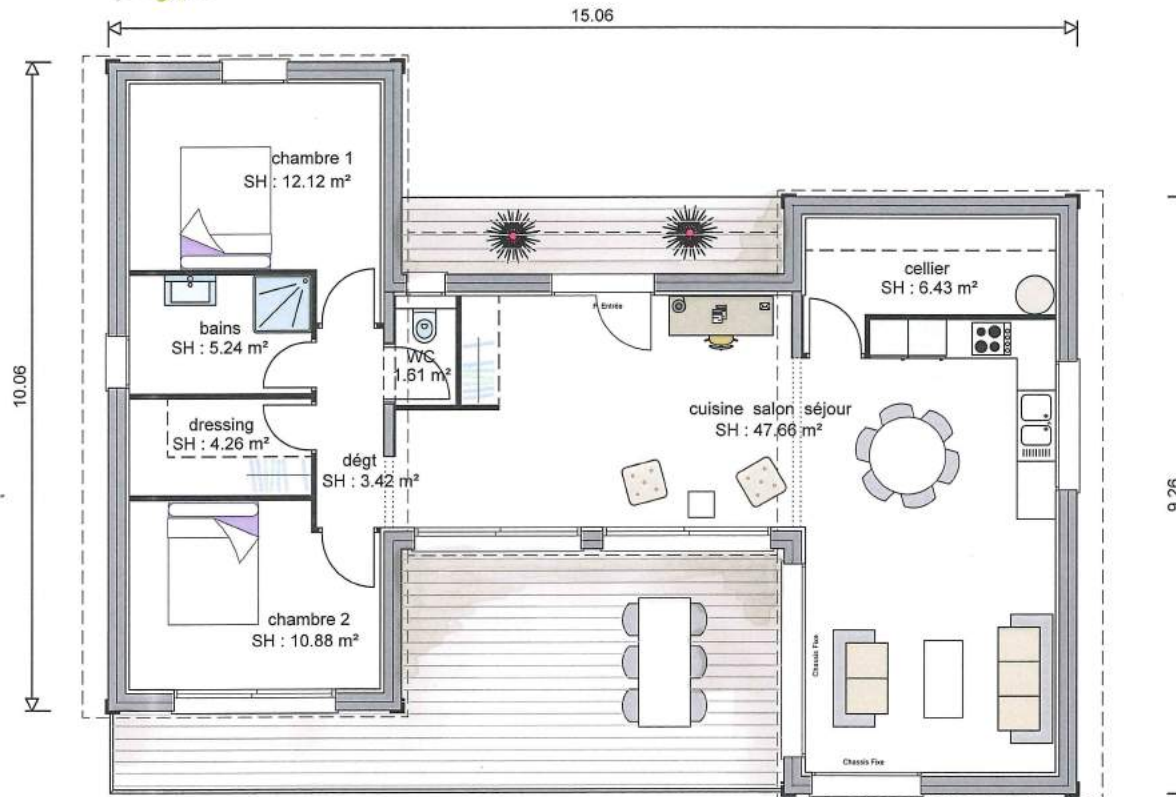


CHALON - T3

SURFACES :

Total rez de chaussee 91,62 m²

Total Projet 91,62 m²



Rez de chaussée



Une marque de respect

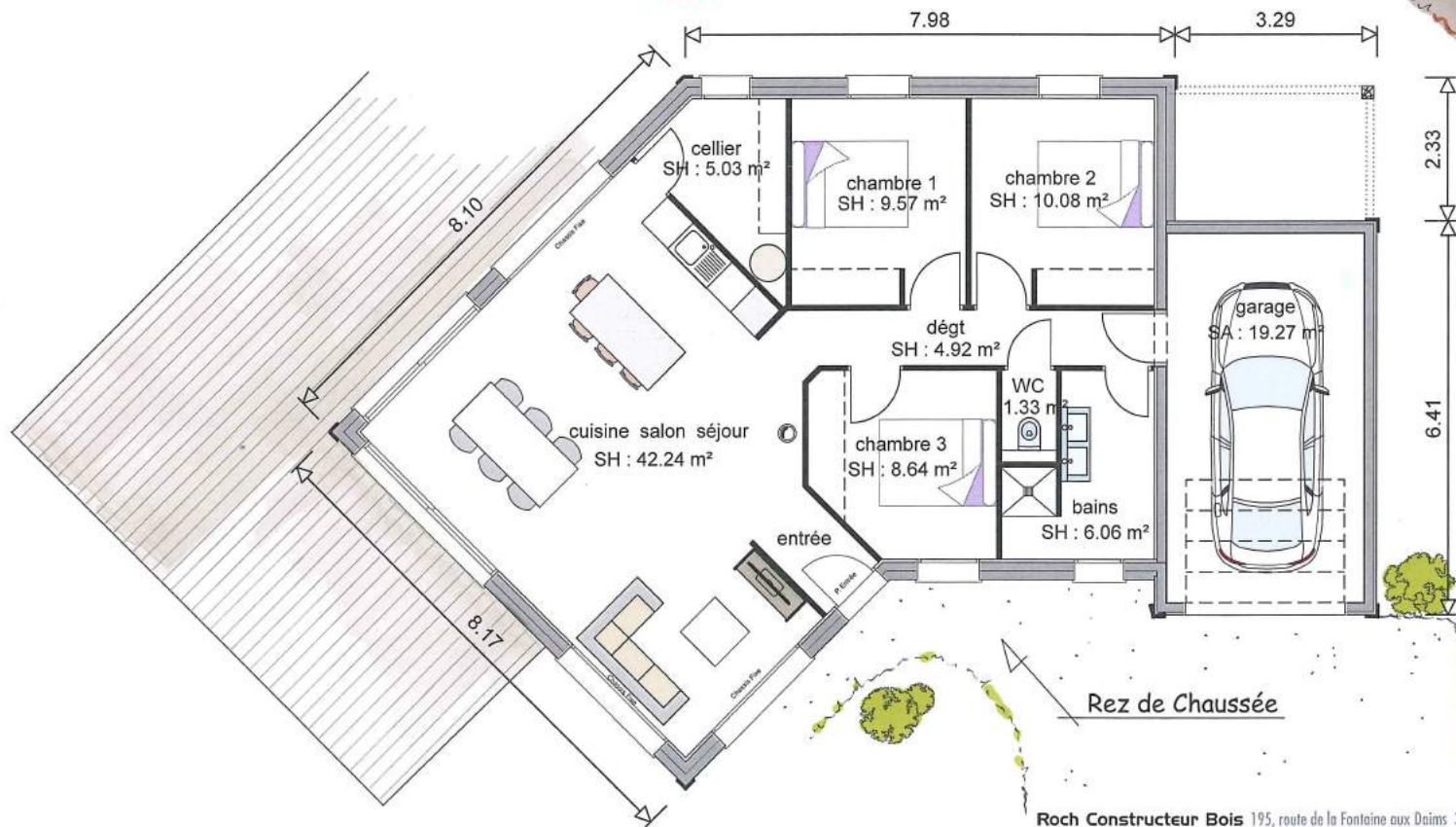
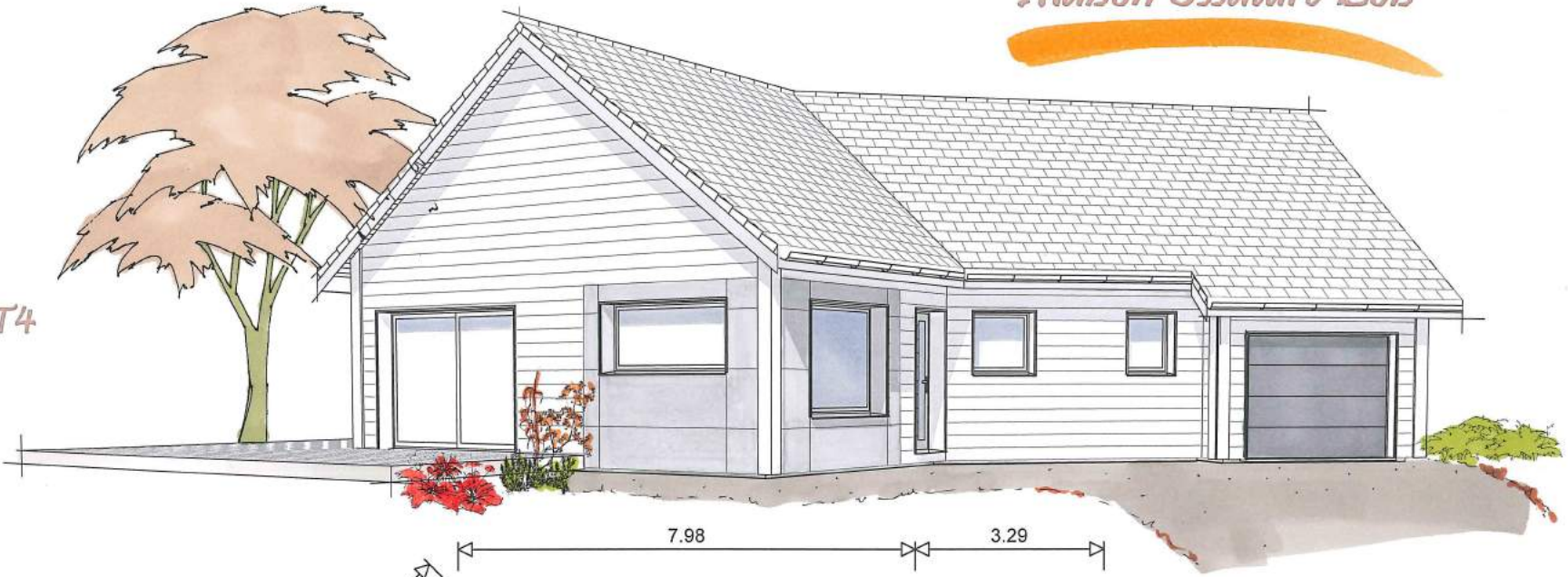
Maison Ossature Bois

SAINT-AMOUR - T4

SURFACES :

Total Rez de Chaussée 87,87 m²

Total Projet 87,87 m²





Une marque de respect

Maison Ossature Bois

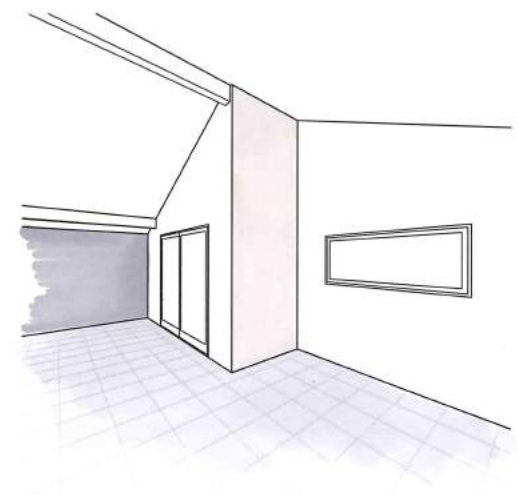
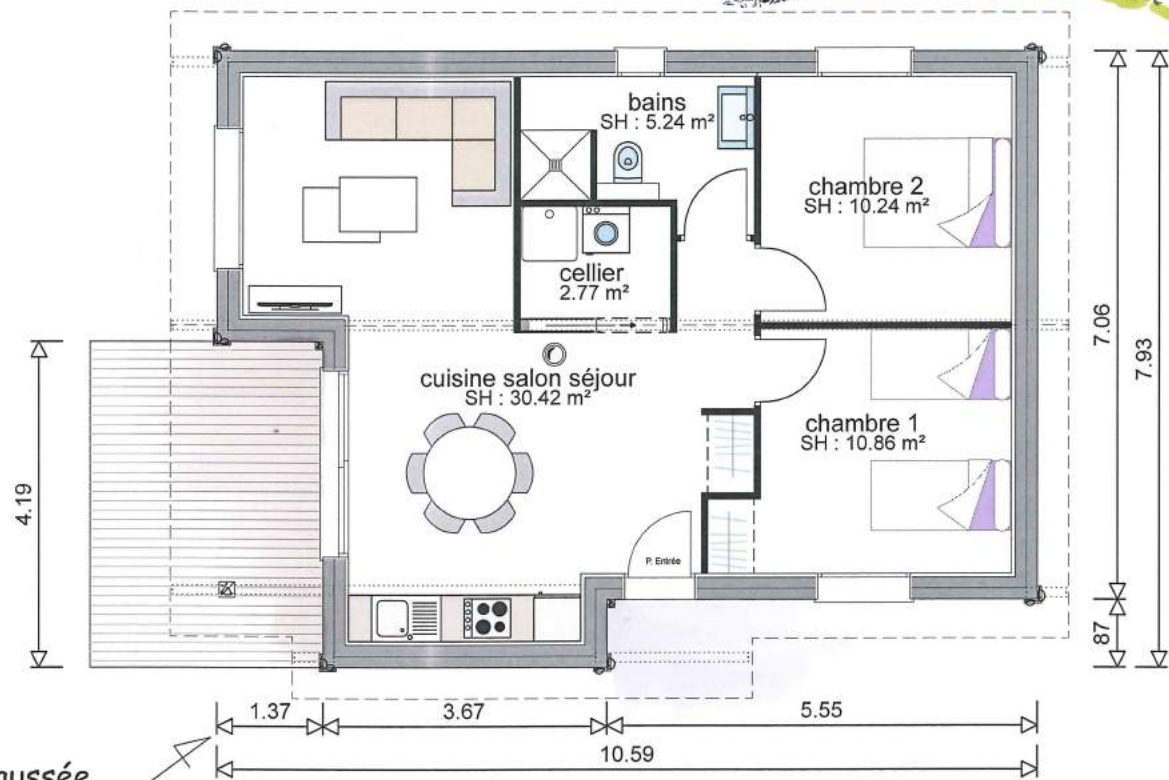


PRENOVEL - T3

SURFACES :

Total REZ DE CHAUSSEE 59,54 m²

Total Projet 59,54 m²



Rez de chaussée

DESRIPTIF

Maisons Ossature bois



SYSTEME CONSTRUCTIF : Le système constructif Ossature Bois consiste à assembler sur une dalle béton des pans de murs construits en atelier, intégrant l'isolation, les menuiseries, les volets roulants, et le bardage. Ce système permet de réaliser une construction hors d'eau, hors d'air, en quelques jours. L'Ossature Bois offre une grande liberté architecturale et peut être associée au mode constructif Poteaux Poutres afin d'intégrer une façade vitrée pour faire le plein de lumière.

PROVENANCE DES MATERIAUX : L'approvisionnement des matériaux se fait en circuit court depuis plus de 10ans : Bois de construction du Haut Jura, Menuiseries Extérieures bois ou bois Alu fabriquées à Champagnole (Jura), Laine et fibre de Bois biosourcé fabriquée dans les Vosges, Volets roulants fabriquées au col de Ceigne (Ain) avec des moteurs Somfy (74), Tuiles Imerys de Commenailles (Jura), système de chauffage : chauffe-eau et pompe à chaleur ATLANTIC (Français), Conduits de fumée POUJOLAT (Français) ...

IMPLANTATION

Le Maître d'Ouvrage devra faire exécuter à ses frais et sous sa responsabilité le bornage du terrain par un géomètre expert avant le début des travaux.

TERRASSEMENT – VRD (non compris / à chiffrer suivant le terrain)

Accès poids lourd et camion grue pour montage.

Décapage de la terre végétale, aménagement d'un chemin d'accès.

Terrassement en tranchées pour semelles de fondations en terrain de toute nature sauf rochers. Stockage des terres excédentaires pour épandage et réglage à la pelle mécanique pour mise à niveau au pourtour de l'ouvrage.

Engazonnement et finitions non compris. Réalisation des alimentations en eau potable, EDF/GDF et Telecom, des évacuations par tuyaux PVC et regards en pied de chutes d'eaux pluviales, raccordement sur le réseau public en attente en limite de propriété.

MAÇONNERIE (non compris / à chiffrer suivant le terrain)

Réalisation d'un radier béton ou sous-sol sur dalle poutrelle et hourdis, murs en agglomérés de ciment creux ou à bancher en variante. Enduit étanche sur murs enterrés recouverts d'un delta MS et enduit monocouche sur maçonnerie hors sol.

STRUCTURE, CHARPENTE, COUVERTURE, ZINGUERIE

Charpente traditionnelle. Chevrons et solivage du plancher de l'étage en épicea. Plancher de l'étage en panneaux OSB3 d'épaisseur 18mm. Couverture en tuiles terre cuite plate (10 au m²) compris divers accessoires ou couverture bac acier type Bacacier Covéo 4.40 ou étanchéité toiture-terrasse souple. Contre-lattage, lattage, et pose d'un complément d'isolation par pluie en fibre de bois type Isonat Duoprotect 52mm. Habillage des dépassées de toiture en sous-face en lambris sapin lasuré. Rives et bandeaux recouverts de tôle acier laquée RAL à définir. Gouttières de développement 33 et descentes en zinc avec brides à neige suivant altitude. Fenêtres de toiture Velux gamme confort selon plans.

MURS DE TYPE PORTEUR RESPIRANT

Ossature en épicea du Jura traité classe II de section 45 X 145 mm, Isolation biosourcé laine de bois Isonat Flex 55kg/m³ d'épaisseur 145 mm avec complément d'isolation pare-pluie en fibre de bois type Isonat duoprotect 80mm. Résistance totale du mur : R = 6.32 m².K/w. Contreventement intérieur en panneaux OSB3 de 12mm.

Bardage bois Sivalbp Colors en épicea du Nord section 21x150mm, peinture, garantie 10ans posée sur lambourde avec vide d'air ventilé de 27mm.

Vide-technique intérieure pour passage des différents réseaux et respect de l'étanchéité à l'air

Parement intérieur lambris sapin 12/140 ou placoplâtre.

MENUISERIES EXTERIEURES, FERMETURES

Menuiseries pin en contrecollé ép.78mm de marque Eurofen (Jura) finition usine, double vitrage épaisseur 24 mm avec gaz argon + 1 face traitée faible émissivité oscillo-battant pour ouverture à la française ; selon plans. Menuiseries posées en applique avec traitement de l'étanchéité à l'air (600 Pa minimum) et à l'eau. Tableaux de fenêtres en panneaux 3 plis peints de couleur identique aux menuiseries. Appuis de fenêtres et profilés alu RAL à définir pour encadrements. Volets roulants électriques Piavoux motorisation Somfy Oximo IQ, permettant la domotique. Tabliers lames Alu de 44mm, huit teintes au choix. Émetteur Radio Smoove IO. Coffres de volets non apparents. Porte d'entrée bois ou alu en variante. Porte de garage Tubauto sectionnelle isolée 40mm blanche, motorisée, avec 2 télécommandes.

MENUISERIES INTERIEURES

Blocs-portes post-formés pose fin de chantier type Righini Graphik avec huisserie clypso, escalier intérieur Riaux en Hêtre, avec rambarde et balustre bois ou tube inox.

Plinthes bois sapin du nord pour rez-de-chaussée et étage.

ISOLATION, PLAFONDS, CLOISONS

Le dimensionnement de l'isolation sera personnalisé en fonction de la performance souhaitée (RT 2012, 2020, Positive...) et sera au minimum constitué de :

Isolation par laine de verre d'épaisseur 100mm pour les planchers intermédiaires. Isolation biosourcé en laine de bois d'épaisseur 240mm pour la toiture + complément d'isolation pare-pluie en fibre de bois type Isonat duoprotect 52mm (R total = 8.18 m².K/w). Pare-vapeur intérieur type Siga sous vide technique. Toutes les dispositions sont prises pour assurer une étanchéité à l'air conforme (bandes adhésives). Plafonds Lambris sapin du Nord ou placoplâtre suspendu. Cloisons de type Placostyl ou ossature bois avec parement lambris bois, isolées par laine de verre acoustique ép.45mm, Finitions peintures, lasures et papiers peints à la charge du client (ou selon devis supplémentaire)

SANITAIRES

Alimentation et évacuation des appareils sanitaires et cuisine.

Différents équipements possibles suivants plans.

Baignoire droite 170x75 Jacob Delafon Corvette3 blanche.

Baignoire Jacob Delafon d'angle Domo 135x135 avec tablier.

Receveur de douche extra plat au RDC et l'étage.

Meuble tiroir delpha Urban Pro Duo Express 60, 80, ou 120, plans moulés grand Miroir + applique halogène

Wc sur bâti-support Gébérît Duofix autoportant plaque de déclenchement SIGMA01 blanc, cuvette suspendue Allia prima blanc + abattant double

Lave-main prima style 45

Robinetterie Grohe Eurosmart New taille S et mitigeur bain-douche mécanique.

Barre de douche Hansgrohe crometta 85.

Robinet de puisage avec purge et branchement machine à laver.

Production eau chaude sanitaire combinée à la pompe à chaleur.

REVETEMENTS DE SOLS, FAIENCES

Niveau rez-de-chaussée : Isolation sous chape béton en mousse de polyuréthane projetée d'épaisseur 110mm. Chape liquide auto-nivelante d'épaisseur moyenne 6cm. Revêtement carrelage 60x60 dans l'ensemble du rez-de-chaussée sauf garage

Niveau étage : Parquet flottant typquick stepe Quick step série Impressive, Elite, Eligna, Classic ou Creo. Faiences dans salle de bains, WC et cuisine sur demande.

ELECTRICITE

Installation électrique monophasée en conformité avec les normes en vigueur, sous contrôle du Consuel, compris tableau de protection par différentiels et coffret de communication avec baie de brassage. Mise à la terre, points lumineux, interrupteurs, prises de courant, prises RJ45 et prises télévision de type Schneider modèle Odace ou similaire. VMC Hygroréglable. *Non compris les luminaires.*

CHAUFFAGE

Pompe à Chaleur type Atlantic ALFÉA EXTENSA DUO A.I. avec eau chaude sanitaire

Plancher chauffant hydraulique au rez-de-chaussée,

Sèche-serviettes électriques pour salles de bains,

Conduit Pouljolat Therminox Ø150mm.

MAISON EVOLUTIVE

Photovoltaïque : mise en place d'un fourreau en attente du tableau électrique à la sous toiture pour future installation.

Eau de pluie : mise en place de deux fourreaux en attentes (eau et électrique) pour future cuve de récupération d'eau de pluie.

Fenêtre de toit : mise en place d'un fourreau en attente pour futur volet roulant.

Maisons Ossature bois

Formule sérénité



TARIF ESTIMATIF 2019 - 2020 TTC

Selon plan et descriptif ci-joint



Projets à titre d'exemples	Prénoyel	St Amour	Chalon	Macon	Dole	Macornay	Champagnole	La Roche sur Foron	Clairvaux	Besançon	Lamoura	Dijon
	59,54 m ²	87,87 m ²	91,62 m ²	97,44 m ²	92,93 m ²	114,54 m ²	122,47 m ²	116,27 m ²	137,45 m ²	122,79 m ²	149,09 m ²	146,33 m ²
Maison hors d'eau / hors d'air, isolation des murs, de la toiture + étude RT 2012, test d'étanchéité à l'air et contrôle final	<p>Pour connaître nos tarifs, merci de vous enregistrer sur notre site internet.</p> <p>Cliquer ICI</p>											
Escalier et Menuiseries intérieures												
Plafonds avec isolant du plancher intermédiaire + cloisons												
Revêtements de sol RDC y compris isolation de la dalle béton												
Revêtements de sol de l'étage												
Sanitaires												
Électricité												
Chauffage												
Surface < 80 m ² . Conduit de fumée en attente + sèche serviette.												
Surface de 80 à 130 m ² . Pompe à chaleur avec E.C.S. et plancher chauffant												
Surface > 130 m ² . Radiateurs hydrauliques dans les chambres des combles.												
TOTAL TTC* hors terrassement maçonnerie												
Terrassement et Maçonnerie: <u>Non compris dans le Total TTC.</u> (Estimation pour un terrain plat avec cour de 50m ² , accès et réseaux 10ml. Terrain viabilisé et réseaux d'assainissement en limite de propriété).												



ROCH Constructeur Bois

195 route de la Fontaine aux Daims
39570 MACORNAY
Tel: 03 84 24 31 51
Fax: 03 84 43 11 76
contact@roch.fr

Une marque de respect

** Plus-value à appliquer si construction à + de 100kms.*

PERSONNALISATION / MAISON RT2020 / MAISON PASSIVE / MAISON POSITIVE

Nous concevons chaque projet en fonction de votre terrain, de vos choix et de vos envies.

Nous pouvons par exemple vous proposer une isolation renforcée pour augmenter encore les performances de votre maison.

Notre bureau d'études est à votre disposition pour vous conseiller.

CONTRAT DE CONSTRUCTION DE MAISON INDIVIDUELLE (CCMI)

Les prix indiqués intègrent les obligations liées à toute construction de maison, à savoir:

La garantie décennale, l'assurance Dommages-ouvrage et la Garantie de Livraison à prix et délai convenus.

www.roch.fr



TARIF ESTIMATIF 2019 - 2020 TTC
Selon plan et descriptif ci-joint



Projets à titre d'exemples	Prénozel	St Amour	Chalon	Macon	Dole	Macornay	Champagnole	La Roche sur Foron	Clairvaux	Besançon	Lamoura	Dijon
	59,54 m ²	87,87 m ²	91,62 m ²	97,44 m ²	92,93 m ²	114,54 m ²	122,47 m ²	116,27 m ²	137,45 m ²	122,79 m ²	149,09 m ²	146,33 m ²
Maison hors d'eau / hors d'air, isolation des murs, de la toiture + étude RT 2012, test d'étanchéité à l'air. Zinguerie, tôle de rives et bandeaux. Lambris en débord de toit, peintures et finitions extérieures.	<p>Pour connaître nos tarifs, merci de vous enregistrer sur notre site internet. Cliquez ICI</p>											

Roch peut vous accompagner sur la construction d'une maison hors d'eau / hors d'air.

En effet, l'expérience de l'équipe Roch à accompagner ses clients sur une prestation clés-en-main, en fait aussi une entreprise de choix pour les clients souhaitant garder à leur charge les travaux de second-œuvre.

Cela permet de vous apporter :

- *L'assurance de prendre en compte dès le départ tous les points particuliers.*
- *La possibilité de solliciter votre chargé d'affaire sur des points non réalisés dans le contrat.*
- *La sécurité d'un contrat CMI si vous le souhaitez.*
- *La performance de votre maison : isolée et étanche à l'air en deux semaines.*
- *Le confort lié à l'absence de travaux de finitions extérieurs sur votre construction.*
- *La sérénité d'un accompagnement tout au long du projet.*



ROCH Constructeur Bois
195 route de la Fontaine aux Daims
39570 MACORNAY
Tel: 03 84 24 31 51
Fax: 03 84 43 11 76
contact@roch.fr

Une marque de respect

* Plus-value à appliquer si construction à + de 100kms.

PERSONNALISATION / MAISON RT2020 / MAISON PASSIVE / MAISON POSITIVE

Nous concevons chaque projet en fonction de votre terrain, de vos choix et de vos envies.
Nous pouvons par exemple vous proposer une isolation renforcée pour augmenter encore les performances de votre maison.
Notre bureau d'études est à votre disposition pour vous conseiller.

CONTRAT DE CONSTRUCTION DE MAISON INDIVIDUELLE (CCMI)

La garantie décennale, l'assurance Dommages-ouvrage et la Garantie de Livraison à prix et délai convenus.
Sous réserve que les entreprises réalisant les travaux intérieurs disposent d'une assurance décennale.